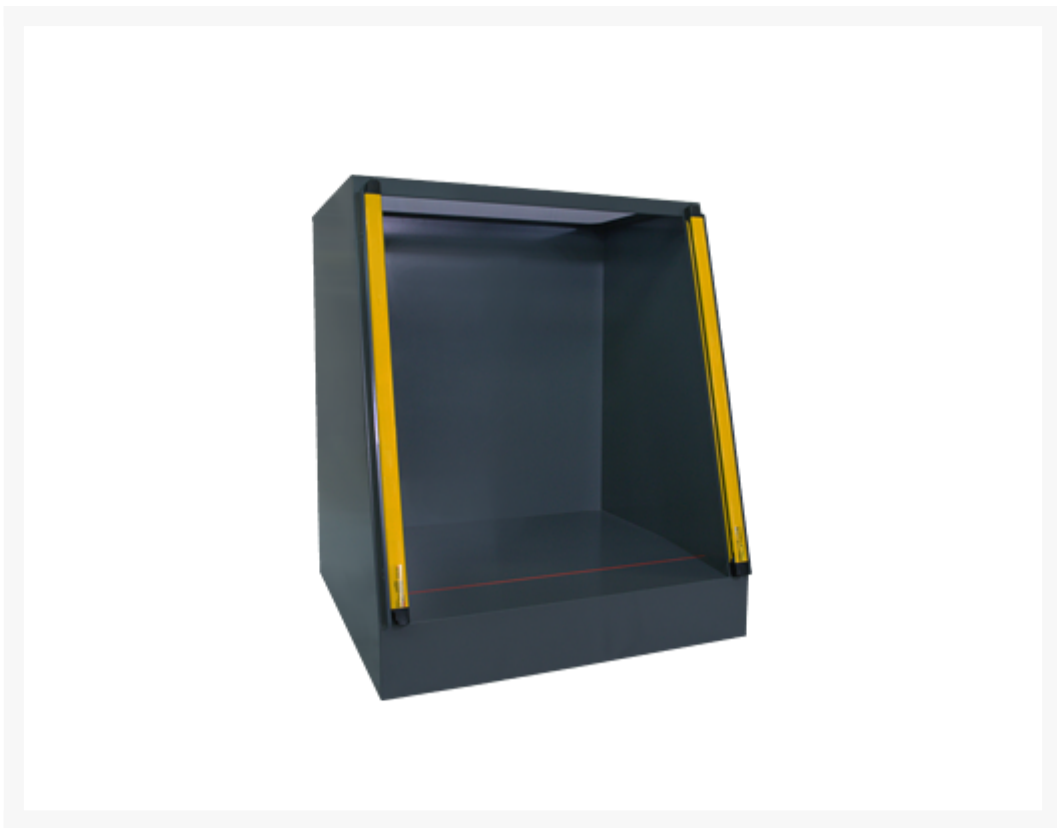




Produktblatt

Sicherheitsprüfkäfig LSPCAB-1200 unbeschaltet

Produktbilder



Technische Übersicht

Artikel-Nummer	211354
Innenraum (B x H x T)	1200 x 950 x 520 mm

Kurzbeschreibung

Prüfkäfig mit transparenter Haube aus PVC

Spezielle Ausführung mit Lichtvorhang, H=900 mm:

- Fingerschutz entsprechend Kategorie 4
- gewährt zwangsläufigen Berührungsschutz nach EN 50191
- Seiten- und Rückwand mit Kunststoffplatten verkleidet
- Material: PVC dunkelgrau, oben mit transparentem Feld für Lichtdurchlass
- am Boden eingefräste rote Linie zur Begrenzung des Prüfraumes zur Lichtschranke hin
- mit Verschaltungsraum im Bodenbereich (Höhe ca. 95 mm)
- mit Verschaltungsraum im hinteren Bereich (Höhe ca. 170 mm)
- Boden und Rückwand abschraubbar
- Vorderfront mit 15° Schräge
- Innenmaße: (B x H x T) 1200x950x520
- Außenmaße: (B x H x T) 1320x1100x970

Anschlüsse und Ausführung:

- Der Lichtvorhang wird vorinstalliert
- Die Verkabelung wird in den Verdrahtungsraum in den Käfig-Zwischenboden geführt
- Das Sicherheitsschaltgerät wird für den Selbsteinbau nur beigelegt
- Prüfkäfig enthält keine weiteren Einbauten
- Für die Versorgung des Sicherheitsschaltgerät wird ein separates
- Netzteil benötigt: 24 V DC, min 300 mA

Technische Daten

Material Käfig: Trovidur® PVC-U

Material Haube: PLEXIGLAS® GS

Die technischen Daten der Materialeigenschaften können den Materialdatenblättern im Downloadbereich entnommen werden.

Herausgeber

ETL Prüftechnik GmbH
Hauptsitz / Headquarter
Lembergstraße 23
70825 Korntal-Münchingen

Irrtümer und technische Änderungen vorbehalten / Errors and technical modifications excepted.
Frühere Versionen können unter info@etl-prueftechnik.de angefragt werden / Earlier versions can be requested at info@etl-prueftechnik.de.